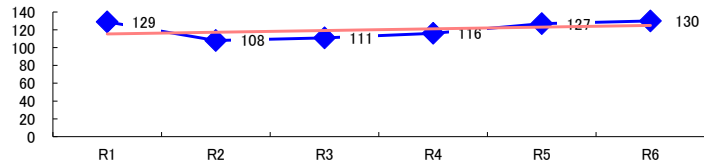


コード: 1,015 酒製造

図1 災害発生件数の推移

$y = 1.9143x + 113.47$



【基本指標】	
初年度理論値	115
最終年度理論値	125
年平均増減率	+1.7%
(初年度理論値シェア)	(1.7%)
(最終年度理論値シェア)	(1.8%)
(シェア増減)	(+0.0%)

図2 事業場規模別発生状況の推移

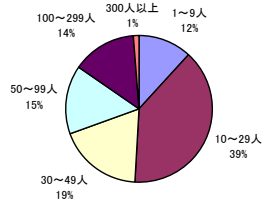
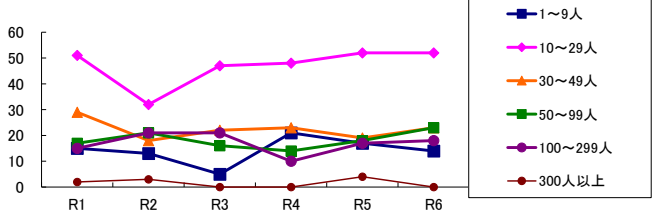


図3 年齢別発生状況の推移

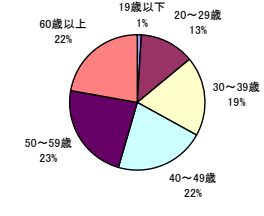
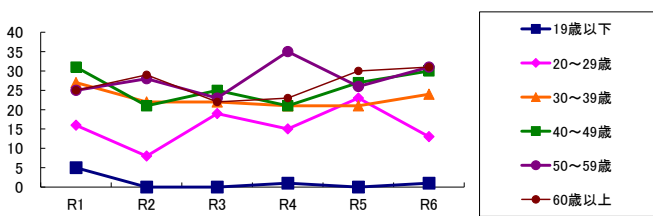


図4 事故の型別発生状況の推移

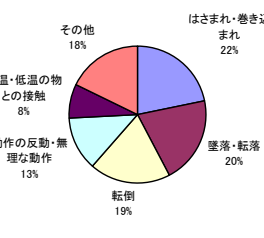
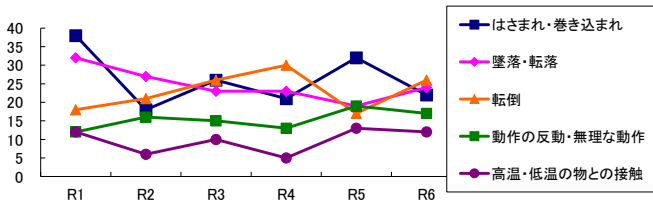
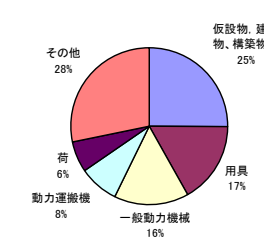
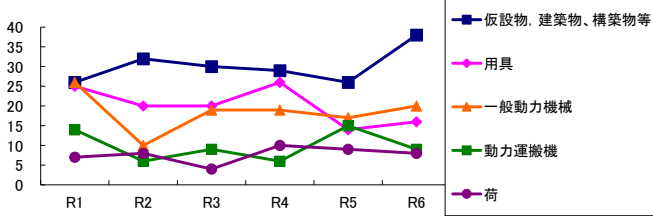


図5 起因物別発生状況の推移



事業場規模別	R1	R2	R3	R4	R5	R6	(年平均増減率)
@ 1~9人	15	13	5	21	17	14	5.2% < < < <
@ 10~29人	51	32	47	48	52	52	4.5% < < < <
30~49人	29	18	22	23	19	23	-3.1% < < < <
@ 50~99人	17	21	16	14	18	23	3.2% < < < <
100~299人	15	21	21	10	17	18	-1.3% < < < <
300人以上	2	3	-	-	4	-	-10.0% < < < <
@ 合計	129	108	111	116	127	130	1.7% < < < <

被災者年齢別	R1	R2	R3	R4	R5	R6	(年平均増減率)
19歳以下	5	-	-	1	-	1	-21.5% < < < <
@ 20~29歳	16	8	19	15	23	13	5.4% < < < <
30~39歳	27	22	22	21	21	24	-2.2% < < < <
@ 40~49歳	31	21	25	21	27	30	1.0% < < < <
@ 50~59歳	25	28	23	35	26	31	4.0% < < < <
@ 60歳以上	25	29	22	23	30	31	4.0% < < < <
@ 合計	129	108	111	116	127	130	1.7% < < < <

事故の型別	R1	R2	R3	R4	R5	R6	(年平均増減率)
墜落・転落	32	27	23	23	19	24	-6.3% < < < <
@ 転倒	18	21	26	30	17	26	4.4% < < < <
! 激突	3	5	2	6	7	4	12.5% < < < <
飛来・落下	5	5	5	6	4	5	-1.1% < < < <
X 崩壊・倒壊	-	-	-	2	-	1	-
! 激突され	2	2	-	3	2	5	49.1% < < < <
はさまれ・巻き込まれ	38	18	26	21	32	22	-4.2% < < < <
! 切れ・こすれ	4	6	4	3	5	6	4.0% < < < <
X 踏み抜き	-	1	-	-	-	1	-
X おぼれ	-	-	-	1	1	-	-
@ 高温・低温の物との接触	12	6	10	5	13	12	5.4% < < < <
X 有害物等との接触	2	-	-	-	1	4	-
X 感電	-	-	-	-	-	-	-
X 爆発	-	-	-	1	-	1	-
X 破裂	-	1	-	1	-	-	-
X 火災	-	-	-	-	-	-	-
X 交通事故(道路)	-	-	-	1	3	1	-
X 交通事故(その他)	1	-	-	-	-	-	-
@ 動作の反動・無理な動作	12	16	15	13	19	17	7.0% < < < <
X その他	-	-	-	-	3	1	-
X 分類不能	-	-	-	-	1	-	-
@ 合計	129	108	111	116	127	130	1.7% < < < <

起因物別	R1	R2	R3	R4	R5	R6	(年平均増減率)
X 原動機	-	-	-	-	-	-	-
動力伝導機械	3	-	4	1	2	2	-2.7% < < < <
X 木材加工用機械	1	1	-	-	-	-	-
X 建設用等機械	-	-	-	-	-	-	-
X 金属加工用機械	-	-	-	-	-	-	-
X 一般動力機械	26	10	19	19	17	20	-1.3% < < < <
X 車両系木材伐出機械等	-	-	-	-	-	-	-
X 動力クレーン等	-	-	-	-	-	1	-
X 動力運搬機	14	6	9	6	15	9	-0.3% < < < <
X 乗物	2	-	-	1	4	1	-
X 压力容器	-	1	1	-	1	2	-
X 化学設備	1	-	1	1	-	-	-
X 溶接装置	-	-	-	-	-	-	-
X 炉窯等	2	1	2	-	-	2	-9.4% < < < <
! 電気設備	-	-	-	-	-	-	-
人力機械工具等	2	6	2	3	8	7	38.4% < < < <
用具	25	20	20	26	14	16	-6.7% < < < <
@ その他の装置、設備	7	10	6	9	7	3	-8.4% < < < <
! 仮設物、建築物、構築物等	26	32	30	29	26	38	4.3% < < < <
! 危険物、有害物等	4	1	2	-	3	5	13.8% < < < <
@ 材料	2	5	3	3	3	3	-0.9% < < < <
! 荷	7	8	4	10	9	6	6.0% < < < <
X 環境等	3	1	1	4	7	6	93.9% < < < <
! その他の起因物	-	2	1	-	1	2	-
X 起因物なし	4	4	6	4	9	5	12.7% < < < <
@ 分類不能	-	-	-	-	1	-	-
@ 合計	129	108	111	116	127	130	1.7% < < < <