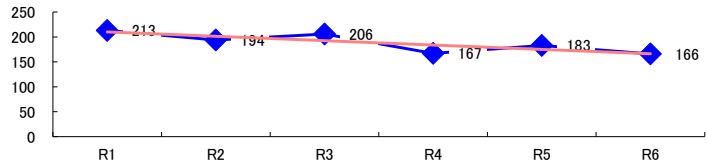


コード: 1,051 木製家具

図1 災害発生件数の推移

$y = -8.7714x + 218.87$



| 【基本指標】 | |
|--------------|---------|
| 初年度理論値 | 210 |
| 最終年度理論値 | 166 |
| 年平均増減率 | -4.2% |
| (初年度理論値シェア) | (3.2%) |
| (最終年度理論値シェア) | (2.4%) |
| (シェア増減) | (-0.8%) |

図2 事業場規模別発生状況の推移

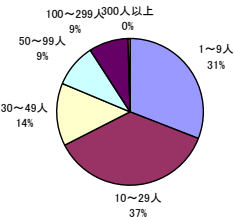
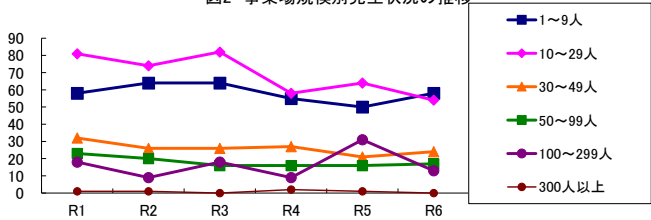


図3 年齢別発生状況の推移

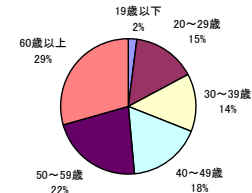
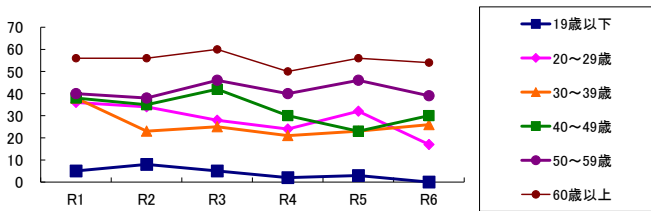


図4 事故の型別発生状況の推移

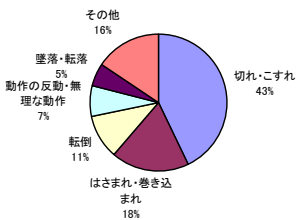
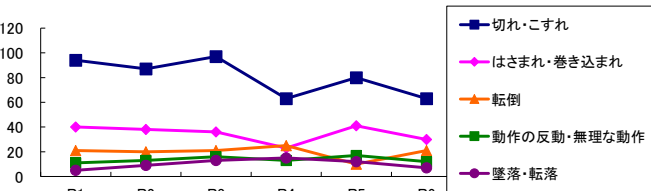
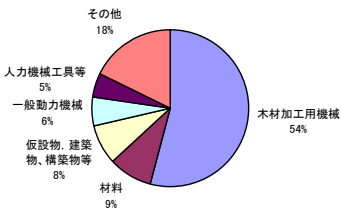
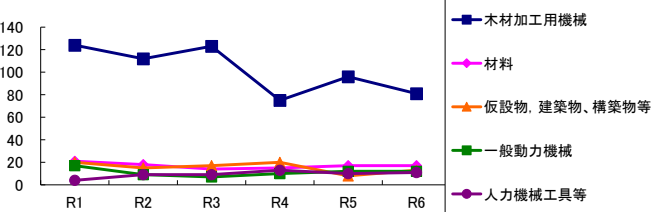


図5 起因物別発生状況の推移



| 事業場規模別 | R1 | R2 | R3 | R4 | R5 | R6 | (年平均増減率) |
|------------|-----|-----|-----|-----|-----|-----|-----------------|
| 1~9人 | 58 | 64 | 64 | 55 | 50 | 58 | -2.4% < . . . < |
| 10~29人 | 81 | 74 | 82 | 58 | 64 | 54 | -6.6% < . . . < |
| 30~49人 | 32 | 26 | 26 | 27 | 21 | 24 | -5.2% . . . < < |
| 50~99人 | 23 | 20 | 16 | 16 | 16 | 17 | -5.7% . . . < < |
| @ 100~299人 | 18 | 9 | 18 | 9 | 31 | 13 | 6.5% < . . . < |
| 300人以上 | 1 | 1 | - | 2 | 1 | - | -8.2% . . . < < |
| 合計 | 213 | 194 | 206 | 167 | 183 | 166 | -4.2% < . . . < |

| 被災者年齢別 | R1 | R2 | R3 | R4 | R5 | R6 | (年平均増減率) |
|----------|-----|-----|-----|-----|-----|-----|------------------|
| 19歳以下 | 5 | 8 | 5 | 2 | 3 | - | -17.8% < . . . < |
| 20~29歳 | 36 | 34 | 28 | 24 | 32 | 17 | -8.3% . . . < < |
| 30~39歳 | 38 | 23 | 25 | 21 | 23 | 26 | -6.0% . . . < < |
| 40~49歳 | 38 | 35 | 42 | 30 | 23 | 30 | -6.4% . . . < < |
| ! 50~59歳 | 40 | 38 | 46 | 40 | 46 | 39 | 0.9% . . . < < |
| 60歳以上 | 56 | 56 | 60 | 50 | 56 | 54 | -1.0% . . . < < |
| 合計 | 213 | 194 | 206 | 167 | 183 | 166 | -4.2% < . . . < |

| 事故の型別 | R1 | R2 | R3 | R4 | R5 | R6 | (年平均増減率) |
|---------------|-----|-----|-----|-----|-----|-----|------------------|
| @ 墜落・転落 | 5 | 9 | 13 | 15 | 12 | 7 | 6.9% < < < . . |
| 転倒 | 21 | 20 | 21 | 25 | 10 | 21 | -3.5% . . . < < |
| 激突 | 5 | 5 | 4 | 2 | 4 | 4 | -6.1% . . . < < |
| 飛来・落下 | 15 | 7 | 7 | 14 | 8 | 9 | -5.0% . . . < < |
| ! 崩壊・倒壊 | 5 | 3 | 3 | 3 | 3 | 6 | 4.1% . . . < < |
| 激突され | 14 | 7 | 7 | 6 | 3 | 9 | -10.5% . . . < < |
| はさまれ・巻き込まれ | 40 | 38 | 36 | 23 | 41 | 30 | -4.0% . . . < < |
| 切れ・こすれ | 94 | 87 | 97 | 63 | 80 | 63 | -6.3% . . . < < |
| X 踏み抜き | - | - | - | - | - | - | --- . . . < < |
| X おぼれ | - | - | - | - | - | - | --- . . . < < |
| X 高温・低温の物との接触 | 1 | - | 1 | 1 | 2 | 2 | --- < . . . < |
| X 有害物等との接触 | - | 1 | - | - | - | 1 | --- < . . . < |
| X 感電 | - | 1 | 1 | - | - | - | --- < . . . < |
| X 爆発 | - | - | - | - | 1 | - | --- < . . . < |
| X 破裂 | - | - | - | - | - | - | --- . . . < < |
| X 火災 | - | - | - | - | - | - | --- . . . < < |
| X 交通事故(道路) | - | 2 | - | 2 | 2 | 1 | --- < . . . < |
| X 交通事故(その他) | - | - | - | - | - | - | --- . . . < < |
| @ 動作の反動・無理な動作 | 11 | 13 | 16 | 13 | 17 | 12 | 3.2% < < < . . |
| その他 | 2 | 1 | - | - | - | 1 | -18.5% . . . < < |
| X 分類不能 | - | - | - | - | - | - | --- . . . < < |
| 合計 | 213 | 194 | 206 | 167 | 183 | 166 | -4.2% < . . . < |

| 起因物別 | R1 | R2 | R3 | R4 | R5 | R6 | (年平均増減率) |
|----------------|-----|-----|-----|-----|-----|-----|------------------|
| X 原動機 | - | - | - | - | - | - | --- . . . < < |
| X 動力伝達機構 | - | - | - | - | 1 | - | --- . . . < < |
| X 木材加工用機械 | 124 | 112 | 123 | 75 | 96 | 81 | -7.2% < . . . < |
| X 建設用等機械 | - | 1 | - | - | - | - | --- < . . . < |
| X 金属加工用機械 | 1 | 1 | 2 | 2 | 2 | - | -3.9% . . . < < |
| X 一般動力機械 | 17 | 9 | 7 | 10 | 12 | 12 | -3.1% . . . < < |
| X 車両系木材伐出機械等 | - | - | - | - | - | - | --- . . . < < |
| ! 動力クレーン等 | 1 | - | - | - | - | 2 | --- . . . < < |
| X 動力運搬機 | 8 | 4 | 7 | 7 | 10 | 5 | 1.3% . . . < < |
| X 乗物 | - | 3 | - | 1 | 1 | 1 | 0.0% . . . < < |
| X 压力容器 | - | - | - | 1 | - | - | --- . . . < < |
| X 化学設備 | - | - | - | - | - | - | --- . . . < < |
| X 溶接装置 | - | - | - | - | - | - | --- . . . < < |
| X 炉窯等 | - | - | 2 | - | - | - | --- < . . . < |
| ! 電気設備 | - | - | 2 | - | 1 | 1 | --- < . . . < |
| ! 人力機械工具等 | 4 | 9 | 9 | 13 | 10 | 11 | 18.9% < . . . < |
| X 用具 | 5 | 5 | 10 | 8 | 6 | 8 | 7.8% < . . . < |
| X その他の装置、設備 | 1 | 1 | 1 | 4 | - | 3 | --- < . . . < |
| X 仮設物、建築物、構築物等 | 20 | 15 | 17 | 20 | 8 | 13 | -7.9% < . . . < |
| X 危険物、有害物等 | - | 1 | - | - | 1 | - | --- < . . . < |
| ! 材料 | 21 | 18 | 14 | 15 | 17 | 17 | -3.4% . . . < < |
| X 荷 | 1 | 5 | 4 | 5 | 7 | 5 | 30.0% < . . . < |
| X 環境等 | 4 | 3 | - | 1 | 4 | 2 | -6.2% . . . < < |
| X その他の起因物 | 1 | 2 | 1 | 1 | 1 | - | -14.5% . . . < < |
| X 起因物なし | 5 | 5 | 7 | 4 | 6 | 5 | 0.0% . . . < < |
| X 分類不能 | - | - | - | - | - | - | --- . . . < < |
| 合計 | 213 | 194 | 206 | 167 | 183 | 166 | -4.2% < . . . < |