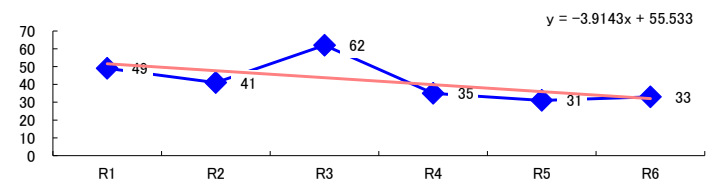


コード: 1088a 塗料製造

図1 災害発生件数の推移



【基本指標】	
初年度理論値	52
最終年度理論値	32
年平均増減率	-7.6%
(初年度理論値シェア)	(0.8%)
(最終年度理論値シェア)	(0.5%)
(シェア増減)	(-0.3%)

図2 事業場規模別発生状況の推移

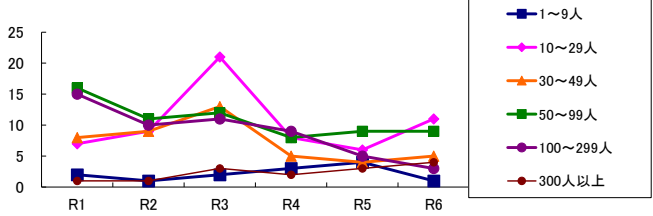


図3 年齢別発生状況の推移

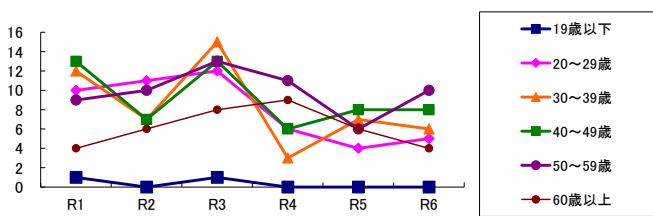


図4 事故の型別発生状況の推移

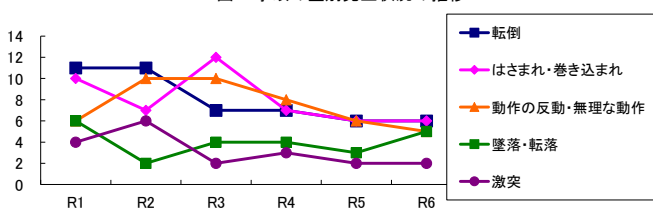
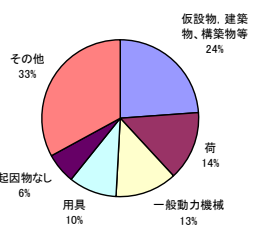
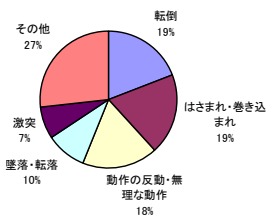
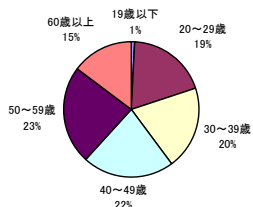
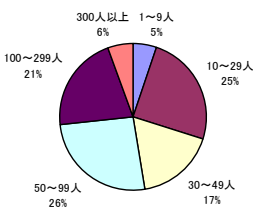
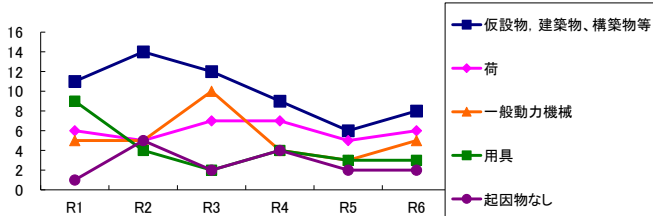


図5 起因物別発生状況の推移



事業場規模別	R1	R2	R3	R4	R5	R6	(年平均増減率)
1~9人	2	1	2	3	4	1	7.9% < < < < <
10~29人	7	9	21	8	6	11	-0.5% < < < < <
30~49人	8	9	13	5	4	5	-10.8% < < < < <
50~99人	16	11	12	8	9	9	-9.2% < < < < <
100~299人	15	10	11	9	5	3	-15.3% < < < < <
300人以上	1	1	3	2	3	4	- < < < < <
合計	49	41	62	35	31	33	-7.6% < < < < <

被災者年齢別	R1	R2	R3	R4	R5	R6	(年平均増減率)
19歳以下	1	-	1	-	-	-	- < < < < <
20~29歳	10	11	12	6	4	5	-12.7% < < < < <
30~39歳	12	7	15	3	7	6	-10.6% < < < < <
40~49歳	13	7	13	6	8	8	-7.4% < < < < <
50~59歳	9	10	13	11	6	10	-2.5% < < < < <
60歳以上	4	6	8	9	6	4	0.5% < < < < <
合計	49	41	62	35	31	33	-7.6% < < < < <

事故の型別	R1	R2	R3	R4	R5	R6	(年平均増減率)
墜落・転落	6	2	4	4	3	5	-1.4% < < < < <
転倒	11	11	7	7	6	6	-10.5% < < < < <
激突	4	6	2	3	2	2	-12.9% < < < < <
飛来・落下	1	-	3	1	-	3	- < < < < <
崩壊・倒壊	1	-	-	-	-	-	- < < < < <
激突され	2	2	4	2	3	1	-4.4% < < < < <
はさまれ・巻き込まれ	10	7	12	7	6	6	-8.0% < < < < <
切れ・こすれ	2	2	-	1	1	1	-12.0% < < < < <
踏み抜き	-	-	-	-	-	-	- < < < < <
おぼれ	-	-	-	-	-	-	- < < < < <
高温・低温の物との接触	3	-	4	-	1	4	6.7% < < < < <
有害物等との接触	2	1	6	-	1	-	-16.3% < < < < <
感電	-	-	-	-	-	-	- < < < < <
爆発	-	-	-	-	-	-	- < < < < <
破裂	-	-	-	-	-	-	- < < < < <
火災	-	-	1	-	1	-	- < < < < <
交通事故(道路)	-	-	-	1	1	-	- < < < < <
交通事故(その他)	-	-	-	-	-	-	- < < < < <
動作の反動・無理な動作	6	10	10	8	6	5	-6.1% < < < < <
その他	1	-	9	1	-	-	-13.4% < < < < <
分類不能	-	-	-	-	-	-	- < < < < <
合計	49	41	62	35	31	33	-7.6% < < < < <

起因物別	R1	R2	R3	R4	R5	R6	(年平均増減率)
原動機	-	-	-	-	-	-	- < < < < <
動力伝導機構	-	2	1	-	-	-	-20.0% < < < < <
木材加工用機械	1	-	-	-	-	-	- < < < < <
建設用等機械	1	-	-	-	-	-	- < < < < <
金属加工用機械	1	-	-	-	-	-	- < < < < <
一般動力機械	5	5	10	4	3	5	-5.5% < < < < <
車両系木材伐出機械等	-	-	-	-	-	-	- < < < < <
動力クレーン等	1	-	-	1	-	2	- < < < < <
動力運搬機	2	3	3	2	2	-	-13.3% < < < < <
乗物	-	1	1	1	-	1	- < < < < <
压力容器	-	-	-	-	1	-	- < < < < <
化学設備	-	-	2	1	-	-	- < < < < <
溶接装置	-	-	-	-	-	-	- < < < < <
炉窯等	-	-	-	-	-	2	- < < < < <
電気設備	-	-	-	-	1	-	- < < < < <
人力機械工具等	3	-	2	1	3	-	-10.0% < < < < <
用具	9	4	2	4	3	3	-13.9% < < < < <
その他の装置、設備	2	-	2	-	1	1	-8.9% < < < < <
仮設物、建築物、構築物等	11	14	12	9	6	8	-9.2% < < < < <
危険物、有害物等	3	1	7	-	2	1	-12.0% < < < < <
材料	2	1	1	-	1	-	-19.4% < < < < <
荷	6	5	7	7	5	6	0.0% < < < < <
環境等	2	-	1	-	1	2	- < < < < <
その他の起因物	-	-	9	1	-	-	-10.2% < < < < <
起因物なし	1	5	2	4	2	2	-2.0% < < < < <
分類不能	-	-	-	-	-	-	- < < < < <
合計	49	41	62	35	31	33	-7.6% < < < < <