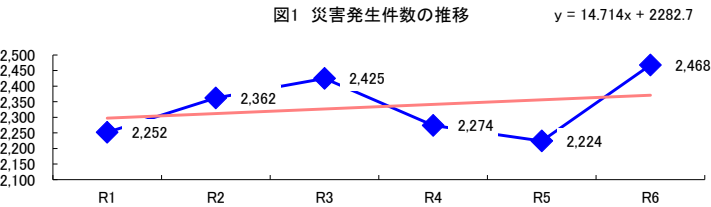
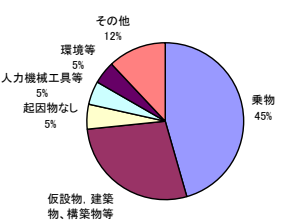
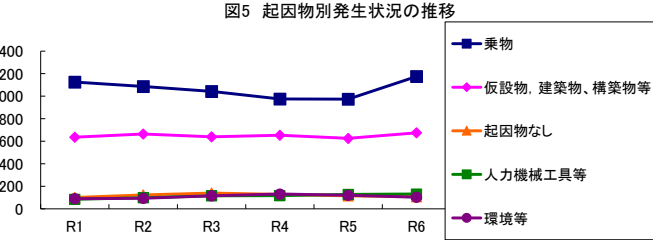
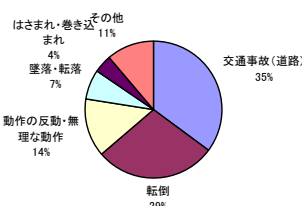
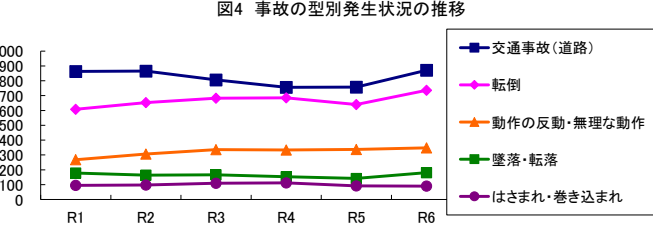
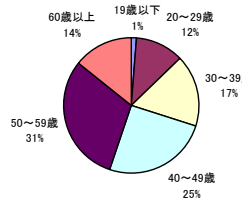
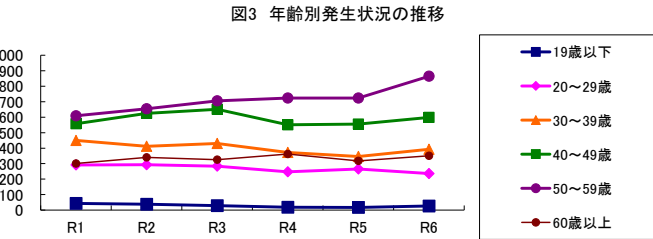
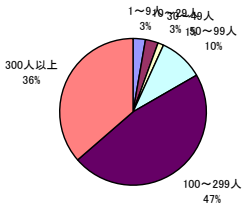
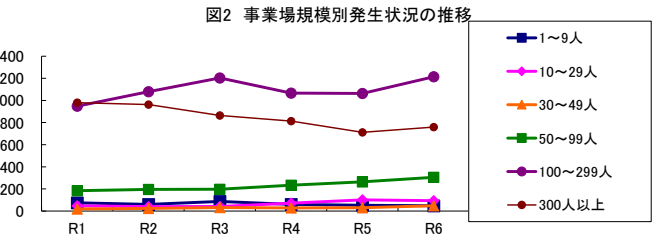


コード: 11,010 通信業 小計



【基本指標】	
初年度理論値	2,297
最終年度理論値	2,371
年平均増減率	+0.6%
(初年度理論値シェア)	(34.6%)
(最終年度理論値シェア)	(33.7%)
(シェア増減)	(-0.9%)



事業場規模別	R1	R2	R3	R4	R5	R6	(年平均増減率)
1~9人	74	60	87	60	53	48	-6.7% < < < <
! 10~29人	47	40	42	71	101	94	37.7% < < < <
! 30~49人	19	23	31	28	30	48	25.6% < < < <
@ 50~99人	184	196	197	234	264	305	14.3% < < < <
@ 100~299人	948	1,080	1,203	1,067	1,064	1,214	3.2% < < < <
! 300人以上	980	963	865	814	712	759	-5.5% < < < <
! 合計	2,252	2,362	2,425	2,274	2,224	2,468	0.6% < < < <

被災者年齢別	R1	R2	R3	R4	R5	R6	(年平均増減率)
19歳以下	43	38	29	19	17	26	-11.3% < < < <
20~29歳	291	293	284	247	265	236	-3.8% < < < <
30~39歳	450	412	430	372	346	393	-3.5% < < < <
40~49歳	558	625	651	551	555	598	-0.5% < < < <
@ 50~59歳	609	654	705	723	724	864	7.1% < < < <
@ 60歳以上	301	340	326	362	317	351	2.0% < < < <
! 合計	2,252	2,362	2,425	2,274	2,224	2,468	0.6% < < < <

事故の型別	R1	R2	R3	R4	R5	R6	(年平均増減率)
墜落・転落	178	164	166	153	142	181	-1.1% < < < <
@ 転倒	608	653	683	685	640	736	2.8% < < < <
! 激突	90	91	81	102	89	94	1.1% < < < <
! 飛来・落下	16	15	19	25	19	23	9.6% < < < <
! 崩壊・倒壊	21	23	20	13	28	27	5.6% < < < <
激突され	50	55	41	43	48	41	-3.6% < < < <
はさまれ・巻き込まれ	95	97	110	112	92	90	-1.1% < < < <
切れ・こすれ	11	10	7	8	11	6	-5.8% < < < <
踏み抜き	3	3	3	1	2	1	-13.2% < < < <
X おぼれ	-	-	-	-	-	1	-
! 高温・低温の物との接触	11	15	8	14	21	21	21.8% < < < <
X 有物等との接触	1	1	-	3	-	-	-12.0% < < < <
X 感電	-	-	-	-	-	-	-
X 爆発	2	-	-	-	-	-	-27.3% < < < <
X 破裂	-	-	-	-	-	-	-
X 火災	-	-	-	-	-	-	-
交通事故(道路)	863	866	806	756	758	871	-1.1% < < < <
交通事故(その他)	11	7	6	4	6	8	-6.8% < < < <
@ 動作の反動・無理な動作	268	306	336	334	337	348	4.9% < < < <
その他	21	54	137	18	26	18	-10.2% < < < <
! 分類不能	3	2	2	3	5	2	5.8% < < < <
! 合計	2,252	2,362	2,425	2,274	2,224	2,468	0.6% < < < <

起因物別	R1	R2	R3	R4	R5	R6	(年平均増減率)
X 原動機	-	-	1	-	-	-	-
X 動力伝導機構	1	1	-	-	-	1	-
X 木材加工用機械	-	-	-	1	-	-	-
X 建設用等機械	-	1	1	-	-	-	-
X 金属加工用機械	-	-	-	-	-	-	-
X 一般動力機械	2	3	2	1	3	-	-12.0% < < < <
車両系木材伐出機械等	-	-	-	-	-	-	-
! 動力クレーン等	3	1	2	4	2	1	-5.7% < < < <
! 動力運搬機	22	34	27	26	28	32	3.4% < < < <
X 乗物	1,126	1,087	1,043	976	974	1,175	-0.4% < < < <
X 压力容器	-	-	-	-	-	-	-
X 化学設備	-	-	-	-	-	-	-
X 溶接装置	-	-	-	-	-	-	-
! 炉窯等	-	-	-	-	-	-	-
! 電気設備	1	2	4	2	-	5	23.2% < < < <
! 人力機械工具等	85	99	115	117	128	132	10.3% < < < <
! 用具	51	57	60	57	65	62	4.1% < < < <
! その他の装置、設備	17	23	18	25	16	17	-2.0% < < < <
! 仮設物、建築物、構築物等	637	665	639	653	626	675	0.4% < < < <
! 危険物、有害物等	2	-	-	-	-	-	-27.3% < < < <
! 材料	8	9	12	17	5	10	0.9% < < < <
! 荷	76	100	100	112	107	122	8.9% < < < <
! 環境等	90	94	116	132	121	103	4.7% < < < <
! その他の起因物	28	62	142	21	28	24	-10.2% < < < <
! 起因物なし	101	123	140	128	116	108	0.0% < < < <
! 分類不能	2	1	3	2	5	1	9.0% < < < <
! 合計	2,252	2,362	2,425	2,274	2,224	2,468	0.6% < < < <