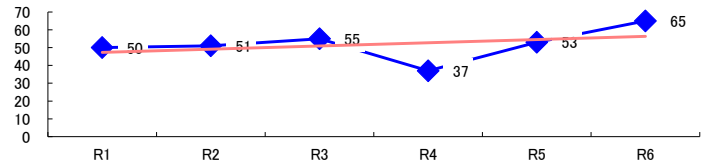


コード: 1,153 鉄道車両

図1 災害発生件数の推移

$y = 1.8x + 45.533$



【基本指標】	
初年度理論値	47
最終年度理論値	56
年平均増減率	+3.8%
(初年度理論値シェア)	(0.7%)
(最終年度理論値シェア)	(0.8%)
(シェア増減)	(+0.1%)

図2 事業場規模別発生状況の推移

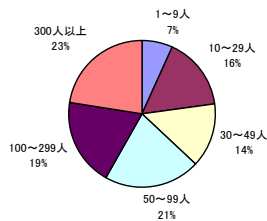
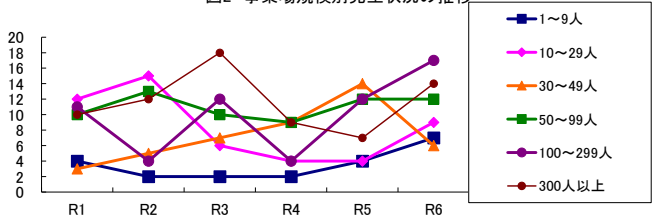


図3 年齢別発生状況の推移

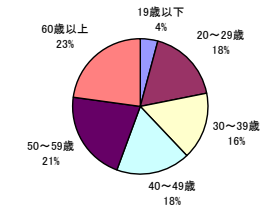
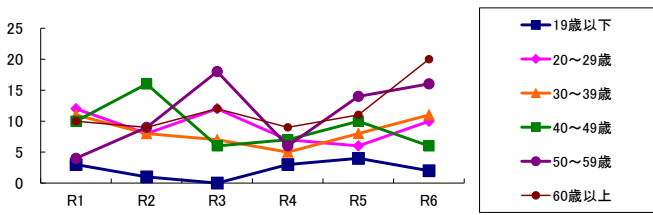


図4 事故の型別発生状況の推移

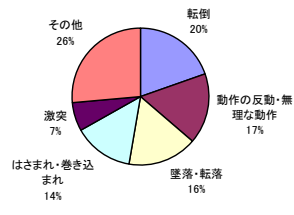
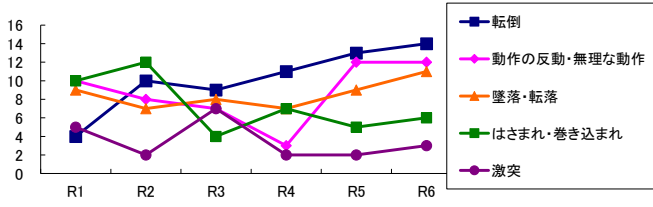
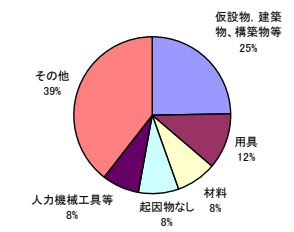
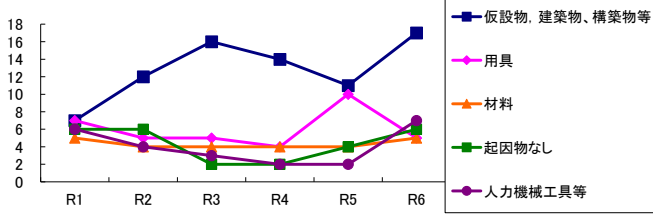


図5 起因物別発生状況の推移



事業場規模別	R1	R2	R3	R4	R5	R6	(年平均増減率)
@ 1~9人	4	2	2	2	4	7	30.0% <<<<<
@ 10~29人	12	15	6	4	4	9	-12.0% <<<<<
@ 30~49人	3	5	7	9	14	6	30.0% <<<<<
@ 50~99人	10	13	10	9	12	12	1.6% <<<<<
@ 100~299人	11	4	12	4	12	17	19.6% <<<<<
@ 300人以上	10	12	18	9	7	14	-1.0% <<<<<
@ 合計	50	51	55	37	53	65	3.8% <<<<<

被災者年齢別	R1	R2	R3	R4	R5	R6	(年平均増減率)
! 19歳以下	3	1	-	3	4	2	12.0% <<<<<
20~29歳	12	8	12	7	6	10	-5.6% <<<<<
30~39歳	11	8	7	5	8	11	-0.7% <<<<<
40~49歳	10	16	6	7	10	6	-9.0% <<<<<
@ 50~59歳	4	9	18	6	14	16	27.0% <<<<<
@ 60歳以上	10	9	12	9	11	20	18.8% <<<<<
@ 合計	50	51	55	37	53	65	3.8% <<<<<

事故の型別	R1	R2	R3	R4	R5	R6	(年平均増減率)
@ 墜落・転落	9	7	8	7	9	11	5.8% <<<<<
@ 転倒	4	10	9	11	13	14	30.0% <<<<<
激突	5	2	7	2	2	3	-9.4% <<<<<
@ 飛来・落下	4	2	2	2	3	4	3.3% <<<<<
X 崩壊・倒壊	-	1	-	2	-	-	<<<<<
! 激突され	1	2	1	1	4	-	2.0% <<<<<
はさまれ・巻き込まれ	10	12	4	7	5	6	-10.8% <<<<<
@ 切れ・こすれ	4	2	4	1	3	5	5.1% <<<<<
X 踏み抜き	-	-	-	-	-	-	<<<<<
X おぼれ	-	-	-	-	-	-	<<<<<
! 高温・低温の物との接触	1	3	1	1	1	3	8.3% <<<<<
有害物等との接触	1	2	2	-	-	-	-21.1% <<<<<
X 感電	1	-	1	-	-	-	<<<<<
X 爆発	-	-	-	-	-	-	<<<<<
X 破裂	-	-	-	-	1	-	<<<<<
X 火災	-	-	-	-	-	-	<<<<<
X 交通事故(道路)	-	-	-	-	-	-	<<<<<
X 交通事故(その他)	-	-	-	-	-	1	<<<<<
@ 動作の反動・無理な動作	10	8	7	3	12	12	7.0% <<<<<
! その他	-	-	9	-	-	6	60.0% <<<<<
X 分類不能	-	-	-	-	-	-	<<<<<
@ 合計	50	51	55	37	53	65	3.8% <<<<<

起因物別	R1	R2	R3	R4	R5	R6	(年平均増減率)
X 原動機	-	-	-	1	-	-	<<<<<
X 動力伝達機構	-	-	-	-	-	-	<<<<<
X 木材加工用機械	1	-	-	-	-	-	<<<<<
X 建設用等機械	-	-	-	-	1	-	<<<<<
@ 金属加工用機械	2	3	5	1	4	4	10.2% <<<<<
一般動力機械	1	3	1	2	1	1	-7.7% <<<<<
車両系木材伐出機械等	-	-	-	-	-	-	<<<<<
動力クレーン等	3	-	1	-	2	1	-9.4% <<<<<
@ 動力運搬機	1	2	-	3	2	-	-3.9% <<<<<
X 乗物	2	3	3	1	5	4	20.0% <<<<<
X 压力容器	-	-	-	-	-	-	<<<<<
X 化学設備	-	-	-	-	-	-	<<<<<
X 溶接装置	-	1	-	-	1	2	<<<<<
炉窯等	-	-	-	-	-	-	<<<<<
電気設備	2	-	1	-	-	-	-24.4% <<<<<
@ 人力機械工具等	6	4	3	2	2	7	-1.4% <<<<<
! 用具	7	5	5	4	10	5	2.0% <<<<<
@ その他の装置・設備	5	-	1	1	4	3	2.6% <<<<<
仮設物、建築物、構築物等	7	12	16	14	11	17	13.4% <<<<<
危険物、有害物等	1	2	3	-	-	-	-20.0% <<<<<
材料	5	4	4	4	4	5	0.0% <<<<<
! 荷	-	3	1	1	-	1	-8.9% <<<<<
! 環境等	1	3	-	1	2	3	20.9% <<<<<
! その他の起因物	-	-	9	-	-	6	60.0% <<<<<
X 起因物なし	6	6	2	2	4	6	-3.6% <<<<<
@ 分類不能	-	-	-	-	-	-	<<<<<
@ 合計	50	51	55	37	53	65	3.8% <<<<<