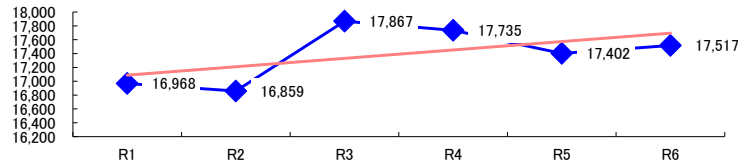


コード: 4,000 運輸交通業 計

図1 災害発生件数の推移

$$y = 121.2x + 16967$$



【基本指標】	
初年度理論値	17,088
最終年度理論値	17,694
年平均増減率	+0.7%
(初年度理論値シェア)	(257.1%)
(最終年度理論値シェア)	(251.4%)
(シェア増減)	(-5.7%)

図2 事業場規模別発生状況の推移

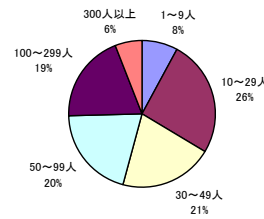
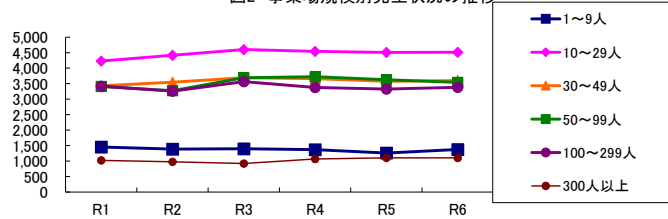


図3 年齢別発生状況の推移

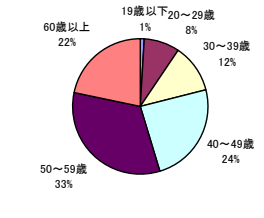
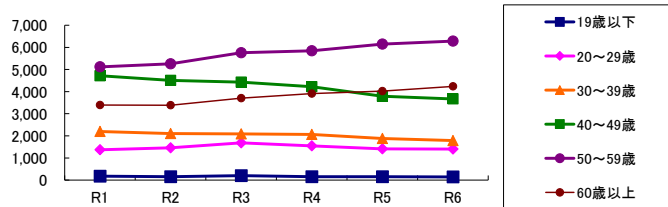


図4 事故の型別発生状況の推移

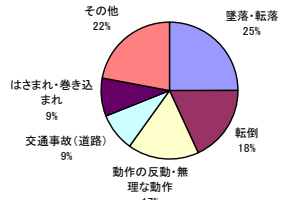
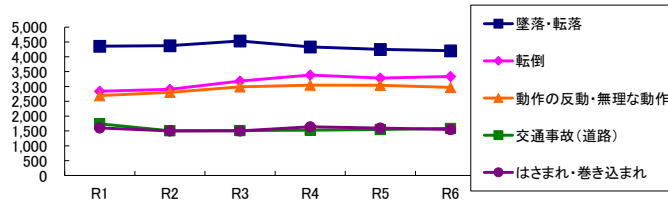
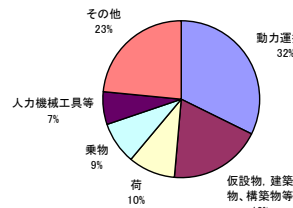
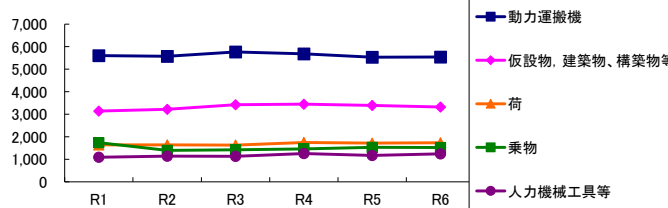


図5 起因物別発生状況の推移



事業場規模別	R1	R2	R3	R4	R5	R6	(年平均増減率)
1~9人	1,454	1,388	1,398	1,370	1,260	1,375	-1.6% < < < <
10~29人	4,230	4,415	4,602	4,540	4,507	4,515	1.1% < < < <
30~49人	3,430	3,548	3,692	3,659	3,578	3,598	0.7% < < < <
50~99人	3,412	3,273	3,687	3,725	3,628	3,541	1.5% < < < <
100~299人	3,418	3,257	3,566	3,375	3,324	3,383	-0.1% < < < <
300人以上	1,024	978	922	1,066	1,105	1,105	2.7% < < < <
合計	16,968	16,859	17,867	17,735	17,402	17,517	0.7% < < < <

被災者年齢別	R1	R2	R3	R4	R5	R6	(年平均増減率)
19歳以下	175	157	201	156	150	142	-3.7% < < < <
20~29歳	1,370	1,457	1,684	1,543	1,411	1,404	-0.2% < < < <
30~39歳	2,196	2,103	2,089	2,060	1,881	1,787	-3.5% < < < <
40~49歳	4,717	4,505	4,429	4,220	3,789	3,668	-4.6% < < < <
50~59歳	5,117	5,254	5,759	5,842	6,145	6,282	4.8% < < < <
60歳以上	3,393	3,383	3,705	3,914	4,026	4,234	5.5% < < < <
合計	16,968	16,859	17,867	17,735	17,402	17,517	0.7% < < < <

事故の型別	R1	R2	R3	R4	R5	R6	(年平均増減率)
墜落・転落	4,359	4,376	4,533	4,333	4,252	4,206	-0.9% < < < <
転倒	2,839	2,903	3,185	3,385	3,285	3,334	3.8% < < < <
激突	1,171	1,190	1,208	1,219	1,142	1,194	0.0% < < < <
飛来・落下	649	640	642	714	640	637	0.1% < < < <
崩壊・倒壊	440	386	398	414	359	369	-2.8% < < < <
激突され	845	745	755	833	821	848	1.2% < < < <
はさまれ・巻き込まれ	1,605	1,501	1,502	1,641	1,595	1,550	0.3% < < < <
切れ・こすれ	162	157	160	141	153	163	-0.5% < < < <
踏み抜き	22	23	17	21	18	24	-0.1% < < < <
おぼれ	3	-	1	-	2	3	12.5% < < < <
高温・低温の物との接触	163	181	108	179	200	260	12.7% < < < <
有き物等との接触	20	34	20	33	54	59	43.7% < < < <
感電	1	4	5	7	5	5	26.3% < < < <
爆発	6	2	5	1	2	2	-14.5% < < < <
破裂	7	6	5	8	5	6	-2.2% < < < <
火災	1	2	3	4	3	5	53.3% < < < <
交通事故(道路)	1,741	1,507	1,515	1,525	1,550	1,587	-1.1% < < < <
交通事故(その他)	21	16	12	20	21	25	7.6% < < < <
動作の反動・無理な動作	2,692	2,800	2,987	3,045	3,042	2,966	2.2% < < < <
その他	193	361	782	182	211	240	-6.0% < < < <
分類不能	28	25	24	30	42	34	10.2% < < < <
合計	16,968	16,859	17,867	17,735	17,402	17,517	0.7% < < < <

起因物別	R1	R2	R3	R4	R5	R6	(年平均増減率)
原動機	3	1	2	1	3	1	-6.5% < < < <
動力伝達機構	12	4	9	17	7	5	-5.0% < < < <
木材加工用機械	7	15	12	4	17	13	8.6% < < < <
建設用等機械	32	41	38	47	45	42	5.7% < < < <
金属加工用機械	8	13	26	17	10	10	-1.6% < < < <
一般動力機械	46	39	34	38	46	52	4.1% < < < <
車両系木材伐出機械等	2	-	2	7	3	3	36.8% < < < <
動力クレーン等	204	182	194	178	234	213	2.8% < < < <
動力運搬機	5,607	5,571	5,766	5,682	5,533	5,542	-0.3% < < < <
乗物	1,740	1,396	1,426	1,462	1,529	1,524	-1.2% < < < <
圧力容器	7	4	6	4	6	8	5.0% < < < <
化学設備	-	2	8	3	1	-	-7.9% < < < <
溶接装置	3	1	2	4	1	-	-13.4% < < < <
炉等	1	-	1	2	1	2	- < < < <
電気設備	10	8	16	18	15	19	20.5% < < < <
人力機械工具等	1,092	1,142	1,133	1,256	1,171	1,245	2.5% < < < <
用具	1,034	1,021	1,056	1,084	1,055	1,140	1.9% < < < <
その他の装置、設備	185	191	191	228	190	186	0.6% < < < <
仮設物、建築物、構築物等	3,142	3,219	3,420	3,449	3,392	3,320	1.3% < < < <
危険物、有害物等	28	44	23	37	26	40	1.8% < < < <
材料	493	458	449	509	504	463	0.3% < < < <
荷	1,642	1,641	1,631	1,747	1,718	1,733	1.4% < < < <
環境等	464	476	508	645	608	641	8.9% < < < <
その他の起因物	201	366	771	219	227	238	-5.7% < < < <
起因物なし	977	1,004	1,122	1,052	1,036	1,038	0.9% < < < <
分類不能	28	20	21	25	24	39	9.6% < < < <
合計	16,968	16,859	17,867	17,735	17,402	17,517	0.7% < < < <