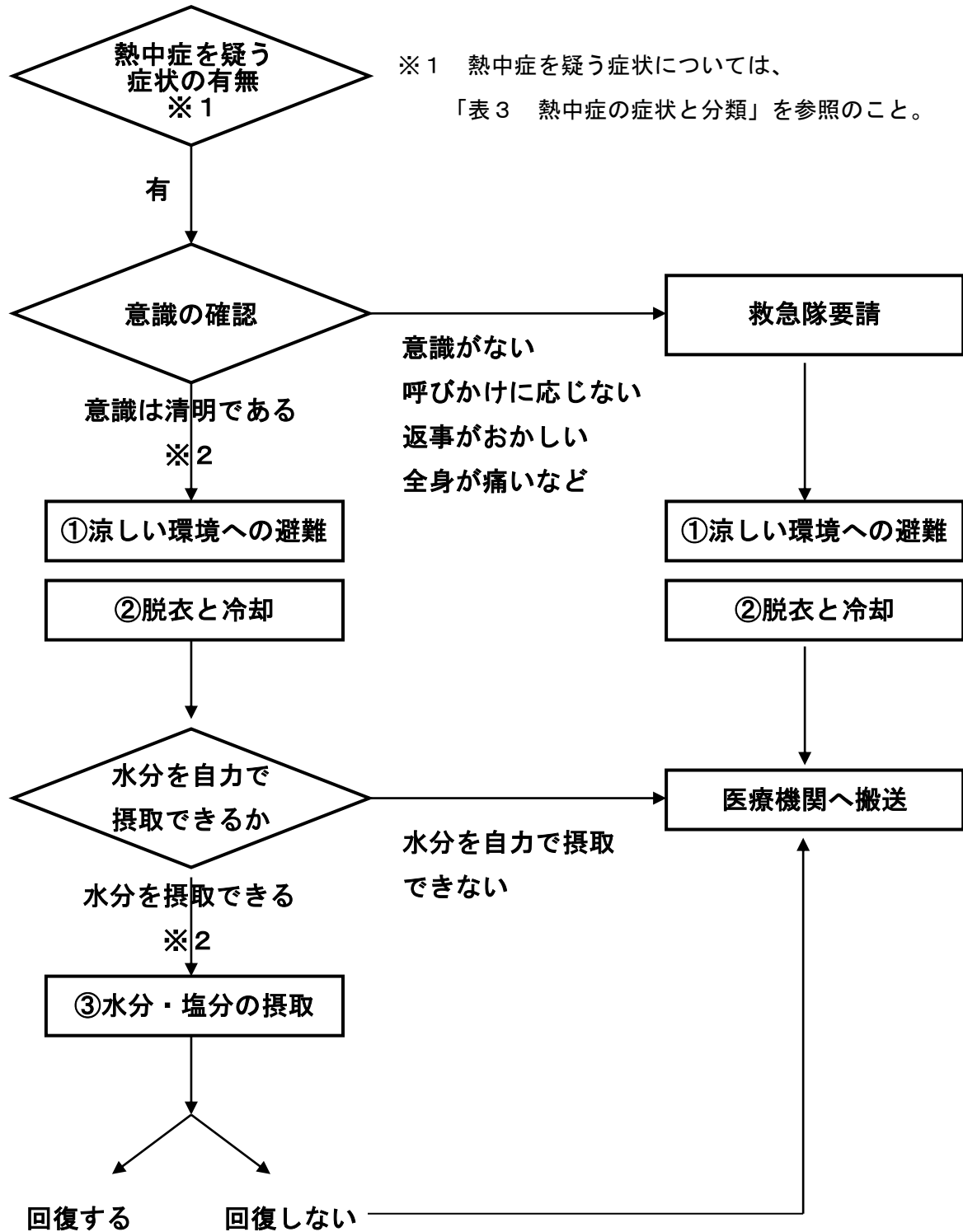


図：熱中症の救急処置（現場での応急処置）



※1 熱中症を疑う症状については、  
「表3 熱中症の症状と分類」を参照のこと。

※2 意識が清明である又は水分を摂取できる状態であっても、Ⅱ度熱中症が疑われる場合は、医療機関への搬送を検討すること。

\* 上記以外にも体調が悪化するなどの場合には、必要に応じて、救急隊を要請するなどにより、医療機関へ搬送することが必要であること。